

4 拆卸并更换机油滤油器



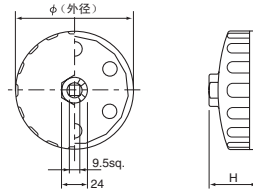
● 杯型机油滤油器套头 (日本车用) D.PAT.



日本车用

CUP TYPE OIL FILTER CARTRIDGE WRENCH

No.	内径	φ (外径)	H	形状	▼g	☞
AVSA-063	63	72	35	14角	80	10
-064	64	72	35	14角	80	10
-067	66.5	74	35	14角	80	10
-073	72.5	80	35	14角	90	10
-074	74	82	35	15角	90	10
-079	79	86	40	15角	100	10
-080	79.5	86	40	15角	110	10
-089	89	96	40	15角	120	10
-092	92	99	40	15角	130	10
-095	94.5	102	45	15角	140	10
-099	99	106	45	15角	140	10
-101	100.5	108	45	15角	150	10



国产车机油滤油器套头适用表

厂商	车型 (发动机型号)	适用机油滤油器套头	厂商	车型 (发动机型号)	适用机油滤油器套头	
丰田	1AZ, 2AZ, 1NZ, 2NZ, 1SZ, 1ZZ, 2ZZ, 2, 2Y (存在-099的情况), 3Y, 3A, 4A, 5A, 7A, 3E, 4E, 5E, 3S, 4S, 5S, 4K, 5K, 7K 3GR, 4GR, K3, 1KR (更换滤芯型) EJ (更换件-064), HC, K3 (更换件-064)	AVSA-064	三菱	4D56, 4D65, 4D68, 4M40 (帕杰罗) 4M40 (德利卡史贝斯吉尔等), 4M50, 4M51	AVSA-101 AVSA-106B	
	1G, 1JZ, 1MZ, 2MZ, 1N (可使用-099), 1RZ (可使用-095), 3RZ, 2JZ, 2TZ, 2UZ, 3VZ, 4VZ, 5VZ, 5V, 7M 2Y (可使用-064), 3Y (LPG规格)	AVSA-067		马自达	13B (可使用-067), 20B (可使用-067), B3 (可使用-067), B5 (可使用-067), B6 (可使用-067), BP (可使用-067), F6A, G16A, H25A, QG13, QG15, U20A	AVSA-064
	11B, 13B, 14B, 15B (可使用-099), 1C, 1FZ, 1RZ (可使用-073), 2C (可使用-099), 2L (可使用-099), 1N-T (可使用-099), 2RZ, 3B, 3F, B	AVSA-073			F8, FP (可使用-064), FS (可使用-064), G6, J5 (可使用-064), JE (可使用-064), K8 (可使用-064), KF (可使用-064), KJ (可使用-064), KL (可使用-064), RF (可使用-079), ZY, ZJ (马自达2)	AVSA-067
	14B, 1HD, 1HZ, 1KZ, 1N (可使用-095), 1P, 2C (可使用-095), 2L (可使用-095), 3C, 3L (可使用-095), 5L	AVSA-079			DE (马自达6 2.0 LF-DE) (更换滤芯型) VE (马自达6 2.3 L3-VE) (更换滤芯型)	AVSA-074
	1W, J05, S05	AVSA-095			PN, RF (可使用-067)	AVSA-079
	T2 (骑士)	AVSA-099			GA15	AVSA-080
	1GZ	AVSA-101B			RF (可使用-067, -079)	AVSA-089
		AVSA-A74			RF (柴油车) (本格)	AVSA-101
		AVSA-110B			R2, WL	AVSA-101B
					4HF1, 4HG1	AVSA-108B
日产	TB45E, VG33, VH45, SR16, VK45, CG10, CG13, KA24, SR16, SR18, SR20, QG13, QG15, QG18, VQ20, VQ25, VQ30, VQ35, QR15, QR18, QR20, QR25 HR15, MR18, MR20, K6A, CR14, CGA3	AVSA-063	本田	E07A, E07Z, L13A, 15A (飞度), E05A	AVSA-063	
	F8	AVSA-067		G25, 20A, F20B (鼓舞、雅阁)	AVSA-079	
	A12, A15, CA18, CA20, GA13, GA15, GA16, MA09, MA10, NA16, NA20, RB20 (部分98年10月后生产的型号可使用-064), RB25 (部分98年10月后生产的型号可使用-064), RB26 (部分98年10月后生产的型号可使用-064), VG20, VG30, VG33, VH41, VH45	AVSA-080		B16A, B16B, B18B, B18C, B20B, C30A, C32A, C32B, C35A, D13B, D15B, D16A, F18A, F18B, F20A, F20B, F22A, F22B, F23A, G20A, G25A, H22A, H23A, J25A, J30A, J32A, J35A, ZC (可使用-064; -064适用于带顶棚车型)	AVSA-080	
	CD17, CD20, D5, FD35, FD42, LD20, QD32, RD28, TB42, TD23, TD27, TD42	AVSA-092		铃木	F6A, F6B, G10, G13B, G15A, G16A, H25, J20, K6A	AVSA-063 AVSA-064
	CD, TD	AVSA-095			*必要时, AVSA-063和AVSA-064可用于所有车型。	
	R2	AVSA-101B		大发	3S, 2Y, 3Y	AVSA-064
					K3, 1KR (更换滤芯型)	
					EF, EJ, HC, HD, HE, JB, JC, K3 (备有-067和-064两种更换件)	AVSA-067
					2C, 3C	AVSA-099
	三菱	3G81 (可使用-064), 4A30 (可使用-064), 4G13 (可使用-064), 4G15 (可使用-064), 4G91 (可使用-064, -079), 4G92 (可使用-064, -079), 4G93 (可使用-064, -079), 6A10 (可使用-064), 6A11 (可使用-064), 6A12 (可使用-064), 6A13 (可使用-064), 6A系列, 4G37, 4G63, 4G64, 4G67, 6G7, 6G71, 6G72, 6G73, 6G74, D13B, D15B, D16A, G13B, G15B, G32B, G33B, G37B		AVSA-067	斯巴鲁	QG13, QG15, QG18
			EN07 (存在-064的情况),	AVSA-067		
			EG33	AVSA-079		
			EJ15, EJ16, EJ18, EJ20, EJ22, EJ25, GA15, EZ30	AVSA-080*		
			CD17, CD20	AVSA-092		
			4XC1, 4XE1, 4XF1, 4EC1, 4EE1, 4ZB1, 4ZC1	AVSA-079		
			4FC1, 4FC1-T, 4JB1, 4JG2	AVSA-089		

* 067亦可用于使用AVSA-080的斯巴鲁车型。